

48 如何让图片素材色彩变得更艳丽

在拍摄的图片中，往往会遇到图片偏色或者暗淡的情况。这时可以通过“光影魔术手”来处理这类情况。

(1) 偏色的解决办法

首先打开一张图片，如图 5.12 所示，可以看到图片明显偏黄。



图 5.12 待处理的偏色图片

可以通过菜单栏“调整--RGB 色调”命令，来调节图片的颜色，如图 5.13 所示。



图 5.13 调整 RGB 色调对话框

调节好后，单击“确定”按钮，可以看到，虽然图片颜色有所改善，但还是不能令人满意。可以再使用菜单栏“调整--色彩平衡”命令，来进一步对图片色彩进行调整，如图 5.14 所示。



图 5.14 色彩平衡对话框

参数调整好后，单击“确定”按钮，图片色调基本恢复正常，如图 5.15 所示。

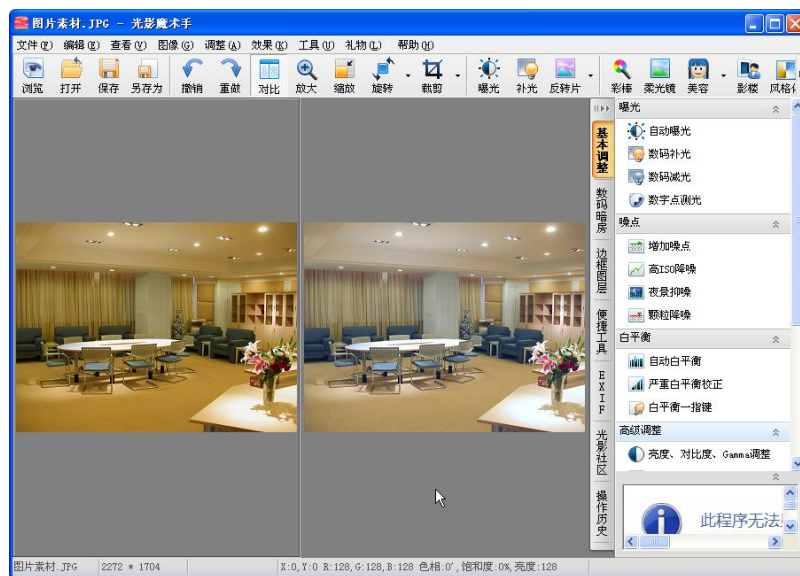


图 5.15 偏色图片调整前后对比

(2) 使图片变艳丽

打开如图 5.16 中的图片，可以看到图片昏暗、颜色发灰。



图 5.16 待处理的昏暗图片

首先，通过菜单栏“调整--曲线”命令，提升一下图片的亮度。然后再进行“调整--色相/饱和度”命令，来调整图片的饱和度和亮度，如图 5.17 所示。

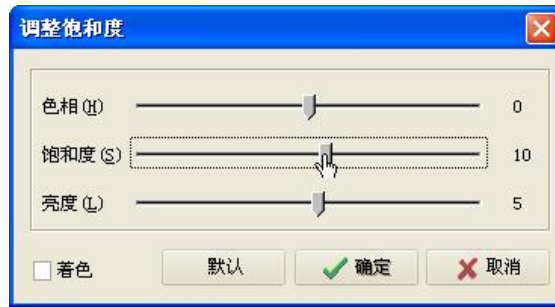


图 5.17 调整饱和度对话框

参数调整好后，点击“确定”按钮，这时图片颜色基本调整好了，为了得到理想满意的效果，还可以在工具栏上，找到“反转片”按钮，点击旁边的小三角，打开下拉菜单，选择“淡雅色彩”命令，如图 5.18 所示。

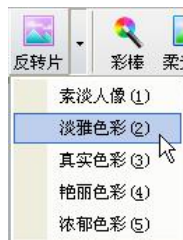


图 5.18 工具栏中反转片下拉菜单

这样图片基本就调整好了，看一下图片处理前后的对比效果，如图 5.19 所示。

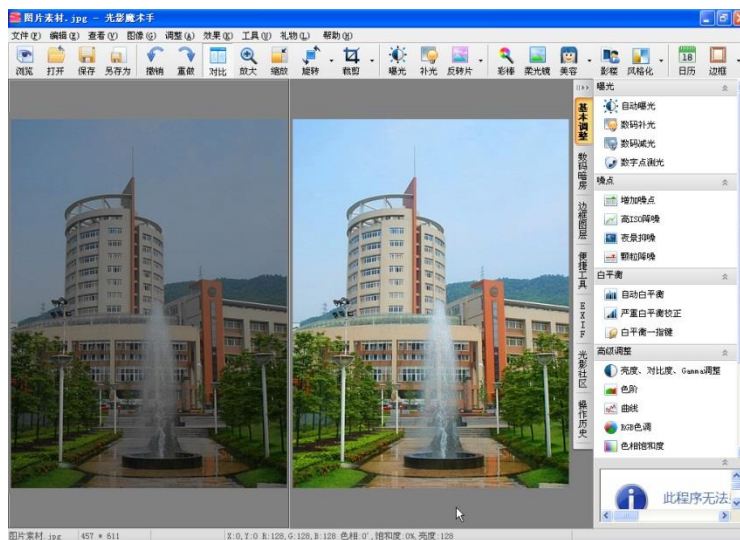


图 5.19 昏暗图片调整前后对比